

Département de l'Hérault  
**COMMUNE DE BASSAN**

**0.3.1**

**REQUALIFICATION DE LA RD 39  
CHEMIN NEUF ET GRAND RUE**

PROJET

PLAN DES RESEAUX EXISTANTS  
-  
PLANCHE 1

Echelle : 1/200

Maître d'ouvrage :  
COMMUNE DE BASSAN  
Bassan le :

Signature :

Date(s)	CREATION	Nature des modifications	FSA	JPY	a
04/2018	CREATION		FSA	JPY	a

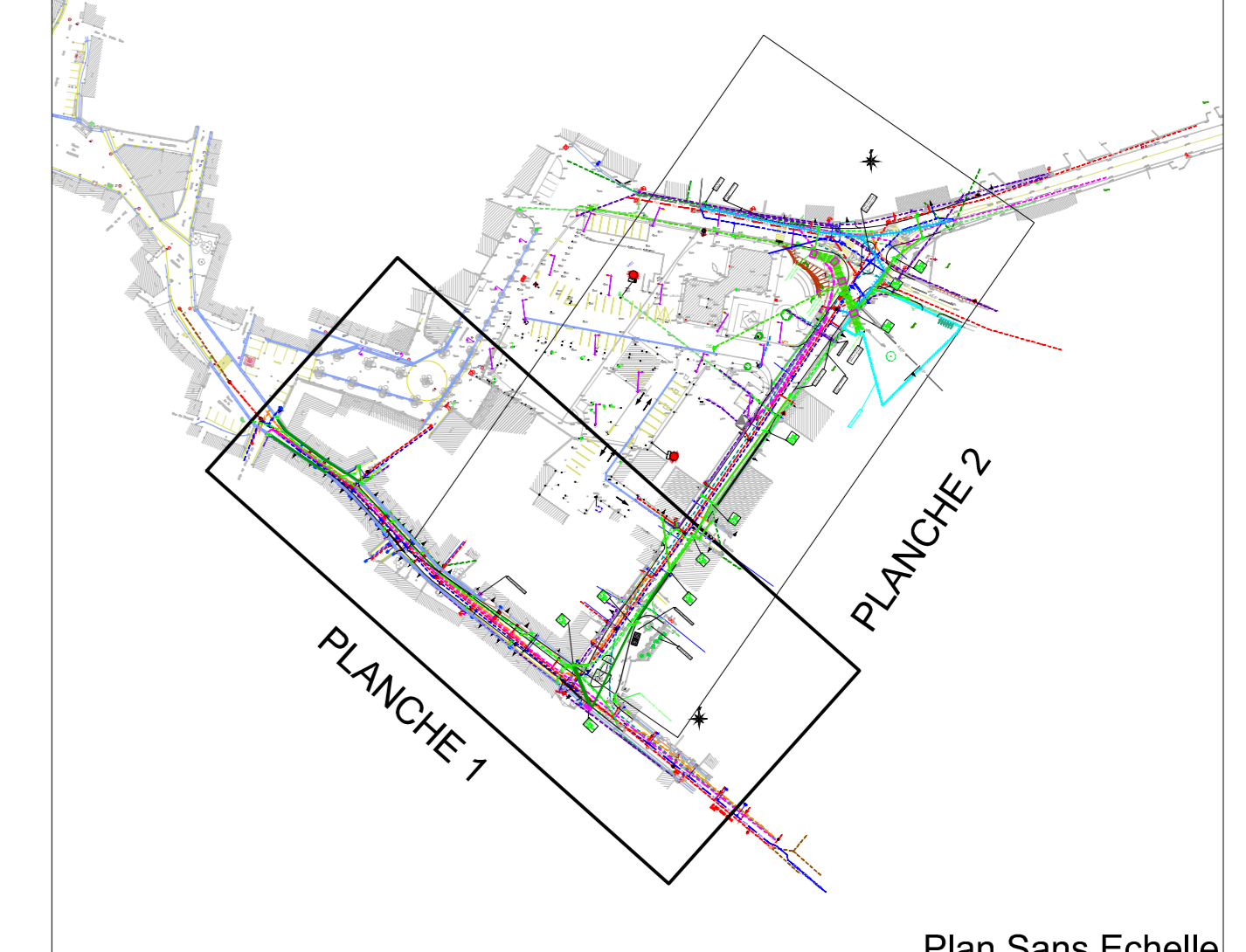
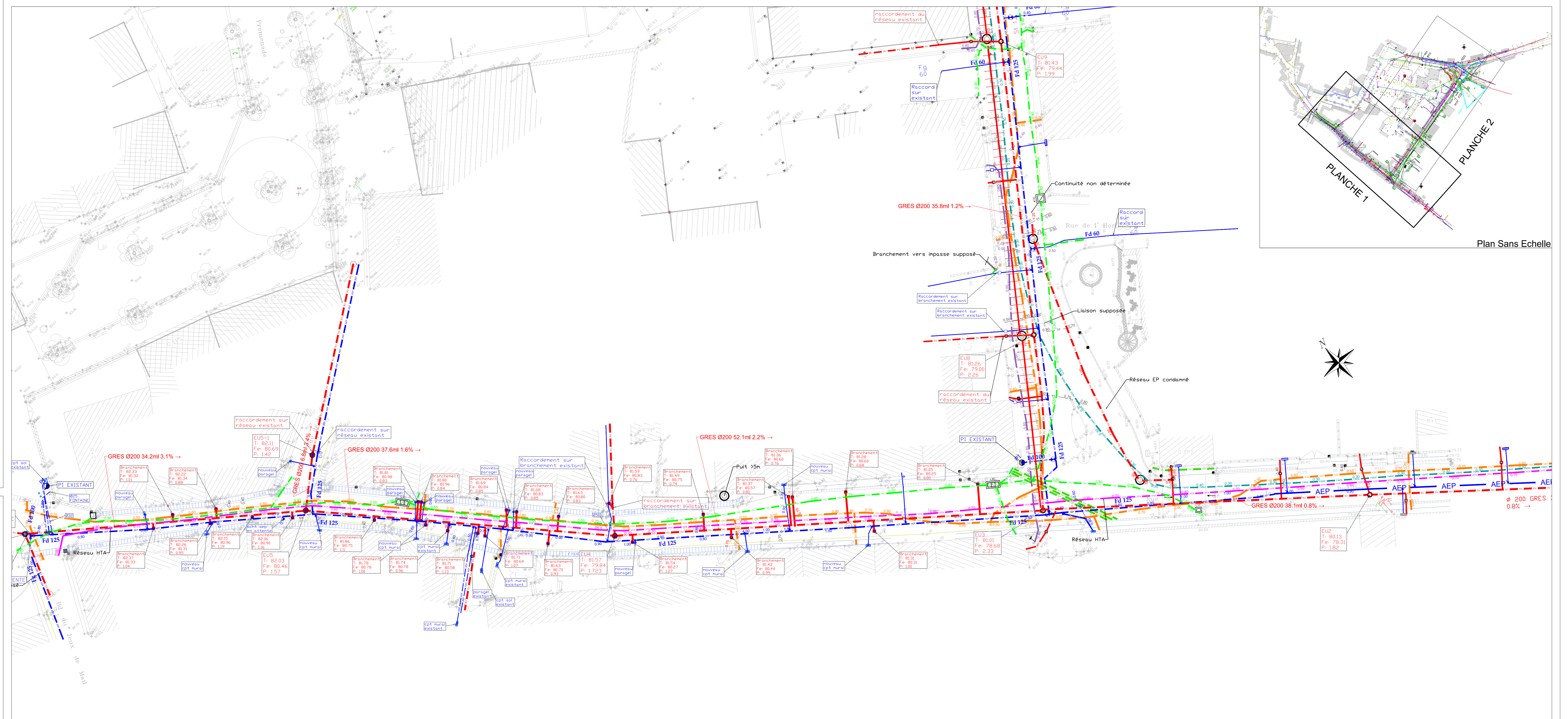


Cabinet d'Etudes RENE GAXIEU  
1 bis, place des Alliés  
CS 50 076  
34 537 BEZIERS CEDEX  
Tel : 04-67-09-26-10  
Fax : 04-67-09-26-19  
Email : [bet@gaxieu.fr](mailto:bet@gaxieu.fr)

			BZ-06481	H:\affaires\Bassan\BZ06481 Requalification RD39-Chemin neuf et grand rout\PROJ-ACCT-1-T\12-Pieces graphiques
--	--	--	----------	--

LEGENDE RESEAUX EXISTANTS

- RESEAU EAU POTABLE EXISTANT
- BRANCHEMENT PARTICULIER EAU POTABLE EXISTANT
- RESEAU EAU POTABLE EXISTANT CONDAMNE OU ABANDONNE
- RESEAU EAUX USEES EXISTANT
- BRANCHEMENT PARTICULIER EAUX USEES EXISTANT
- RESEAU EAUX USEES EXISTANT CONDAMNE OU ABANDONNE
- RESEAU EAUX PLUVIALES EXISTANT
- RESEAU EAUX PLUVIALES DE SURFACE EXISTANT
- RESEAU HTA EXISTANT
- RESEAU BASSE TENSION EXISTANT
- RESEAU DE TELECOMMUNICATIONS EXISTANT
- RESEAU FIBRE EXISTANT
- RESEAU GAZ EXISTANT
- RESEAU ECLAIRAGE PUBLIC SOUTERRAIN EXISTANT
- RESEAU ECLAIRAGE PUBLIC AERIEN EXISTANT



Plan Sans Echelle

